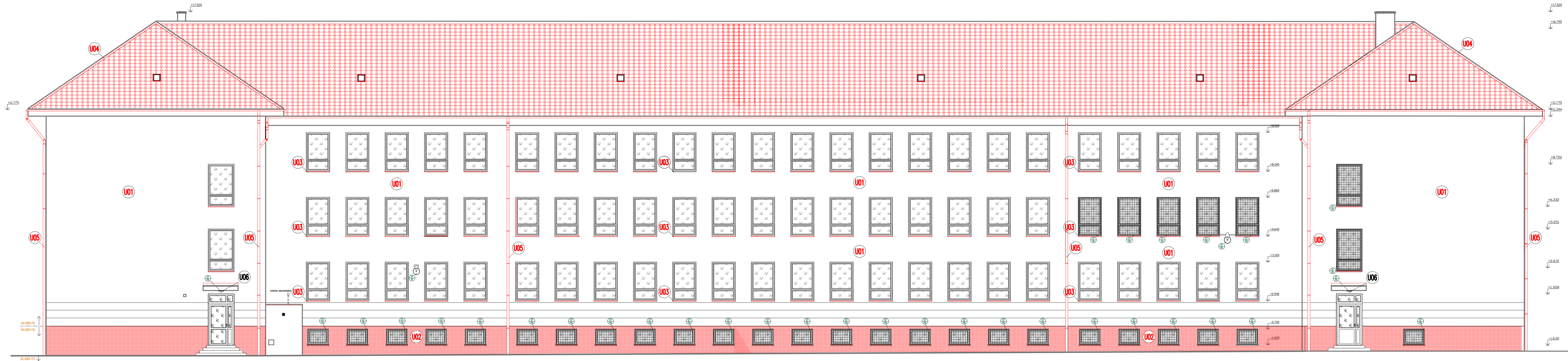


ZADNÝ POHLAD



- DEMONTÁŽ PŮVODNÉHO PRVKU
- MONTÁŽ PŮVODNÉHO PRVKU
- DEMONTÁŽ PŮVODNÉHO PRVKU
- MONTÁŽ NOVÉHO PRVKU

LEGENDA MATERIÁLOV

OZNÁČENIE	DRUH POVRCHOVEJ ÚPRAVY	POPIS ZÁKLADNÉHO MATERIÁLU POUŽITÉHO PRI ÚPRAVE POVRCHU	MATERIÁL KONEČNEJ ÚPRAVY POVRCHU	FARBA KONEČNEJ ÚPRAVY POVRCHU	TECHN. NORMA KVALITA
U01	OMIETKA FASÁDY	SILIKÁTOVÁ OMIETKA ROZTIERANÁ JEMNOZRNINÁ R430	BEZ POVRCHOVEJ ÚPRAVY	farba SVETLÁ HNEDÁ	
U02	OMIETKA SOKLA	SILIKÁTOVÁ OMIETKA ROZTIERANÁ JEMNOZRNINÁ R430	BEZ POVRCHOVEJ ÚPRAVY	farba HNEDÁ	
U03	OPLECHOVANIE PARAPETOV	OCEĽ. POZINK. PLECH S LAKOPLASTOVOU ÚPRAVOU S hr. 0,55 mm	BEZ POVRCHOVEJ ÚPRAVY	farba HNEDÁ	
U04	KRYTINA	KERAMICKÁ PÁLENÁ KRYTINA	BEZ POVRCHOVEJ ÚPRAVY	PRIRODZENÁ FARBA VYPÁLENEJ HLINY	
U05	KLAMPIARSKÉ PRVKY, ŽLABY A ZVODY	OCEĽ. POZINK. PLECH S ÚPRAVOU POLYESTER 25/PURAL 50 S hr. 0,60 mm	BEZ POVRCHOVEJ ÚPRAVY	farba HNEDÁ	
U06	OSVETĽOVACIE TELESÁ	OCEĽOVÝ POZINKOVANÝ PLECH A PROFILY	BEZ POVRCHOVEJ ÚPRAVY	PRIRODZENÁ FARBA ZINKU	

VÝPIS SKLADIEB ZATEPLENIA ZVISLÝCH OBVODOVÝCH KONŠTRUKCIÍ

<b>F01</b>	SILIKÁTOVÁ OMIETKA - clean Active, ROZTIERANÁ ŠTRUKTÚRA R430 - UNIVERZÁLNY PODKLADOVÝ NÁTER - VÝSTUŽNÁ VRSTVA – LEPIACA A VÝSTUŽNÁ MALTA - SKLOVLÁKNITÁ MREŽKA 145–160 g/m <sup>2</sup> - TEPELNOIZOLAČNÁ VRSTVA – DOSKY Z MINERÁLNEJ VLNY PKD S Thermal, SKRUTKOVACIE ROZPERNÉ KOTVY S KOVOVÝM HROTOM - LEPIACA A VÝSTUŽNÁ MALTA - UNIVERZÁLNY PODKLADOVÝ NÁTER - OČISTENIE POVRCHU TLAKOVOU VODOU - OČISTENIE POVRCHU TLAKOVOU VODOU - OČISTENIE POVRCHU TLAKOVOU VODOU - OČISTENIE POVRCHU TLAKOVOU VODOU - PŮVODNÁ KONŠTRUKCIA OBVODOVEJ STĚNY - VÍD. VÝKRES E-16, SKLADBA F03	2 mm 5 mm 160 mm 10 mm	<b>F02</b>	SILIKÁTOVÁ OMIETKA - clean Active, ROZTIERANÁ ŠTRUKTÚRA R430 - UNIVERZÁLNY PODKLADOVÝ NÁTER - VÝSTUŽNÁ VRSTVA – LEPIACA A VÝSTUŽNÁ MALTA - SKLOVLÁKNITÁ MREŽKA 145–160 g/m <sup>2</sup> - TEPELNOIZOLAČNÁ VRSTVA – DOSKY Z EXTRUDOVANÉHO POLYSTYRENU 2800 G, SKRUTKOVACIE ROZPERNÉ KOTVY S KOVOVÝM HROTOM - LEPIACA A VÝSTUŽNÁ MALTA - UNIVERZÁLNY PODKLADOVÝ NÁTER - OČISTENIE POVRCHU TLAKOVOU VODOU - OČISTENIE POVRCHU TLAKOVOU VODOU - OČISTENIE POVRCHU TLAKOVOU VODOU - OČISTENIE POVRCHU TLAKOVOU VODOU - PŮVODNÁ KONŠTRUKCIA OBVODOVEJ STĚNY - VÍD. VÝKRES E-16, SKLADBA F03	2 mm 5 mm 160 mm 10 mm
------------	---	---------------------------------	------------	--	---------------------------------

Táto projektová dokumentácia bola zhotovená pomocou LEGÁLNEHO softwaru AutoCAD LT 2004 CZ (Serial No 341–45755798) od spoločnosti Autodesk, Inc., 111 McInnis Parkway, San Rafael, CA 94903, USA

±0,000 = 193,400 m.n.m

VÝŠKOVÝ SYSTÉM : BPV

Autor	Ing. Michal SLOBODNIK Autorizovaný stavebný inžinier SKSL, reg. číslo 4260*11,12 kategória inžinier pre konštrukcie pozemných stavieb kategória inžinier pre konštrukcie inžinierskych stavieb	<b>PROMOST s.r.o.</b> 985 56 Gregorova Vieska 73 prev. Partizánska 17, 984 01 Lučenec mobil: +421 903 811 902, +421 907 816 525 <a href="https://promost.sk">https://promost.sk</a> , e-mail: <a href="mailto:promost2@gmail.com">promost2@gmail.com</a>	
Zodp.projektant	Ing. Michal SLOBODNIK		
Vypracoval	Ing. Michal SLOBODNIK		
Kreslil	Ing. Michal SLOBODNIK		
Stavebník:	Gymnázium BST, Haličská cesta 9, 984 03 Lučenec	Formát	06x44
Stavba:	<b>GYMNAZIUM BST LUČENEC REKONŠTRUKCIA OBJEKTOV ZNIŽENIE ENERGETICKEJ NÁROČNOSTI</b>	Dátum	05.2023
		Stupeň	PROJEKT STAVBY
		Číslo zakázky	MS-08-2023
		Poznámka	
POHĽAD ZADNÝ		Mierka:	1:100
NOVÝ STAV		Č.výkř.	E-19